



gemeente  
**Zuidplas**



# Groot Onderhoud Noordelijke Dwarsweg, Zevenhuizen (presentatie 31 maart 2021)





# Groot Onderhoud Noordelijke Dwarsweg Zevenhuizen





# Agenda

1. Voorstelronde
2. Toelichting digitaal overleg
3. Toelichting ontwerp
4. 3D animatie nieuwe situatie
5. Vragen
6. Planning
7. Communicatie
8. Afsluiting



# 1. Voorstellen

- **Anneke van der Ent**  
(communicatie gem. Zuidplas)
- **Kamil Güler**  
(projectmanager gem. Zuidplas)
- **Toto van der Star**  
(projectleider Antea Group)
- **Zeger Roubos**  
(directievoerder gem. Zuidplas)



## 2. Toelichting digitaal overleg

- Camera's uit
- Geluid uit
- Vragen handje opsteken



## 3. Werkzaamheden Noordelijke Dwarsweg

- Groot onderhoud asfalt (3 maatregelen)
  - Nieuwe inrichting conform richtlijnen 'duurzaamveilig'
- Verbreden rijbaan tussen Knibbelweg en Leliestraat
- Verlengen fietsuggestiestroken tot Leliestraat
- Vernieuwen inritten en trottoirs
- Bromfietzers op de rijbaan tussen Knibbelweg en Leliestraat
- Verkeersremmende maatregelen tussen Knibbelweg en Leliestraat
- Verbeteren toegankelijkheid bestaande bushaltes Rozenstraat
- Nieuwe bushaltes tussen Anjerlaan en Knibbelweg
- Nieuwe groeninpassing

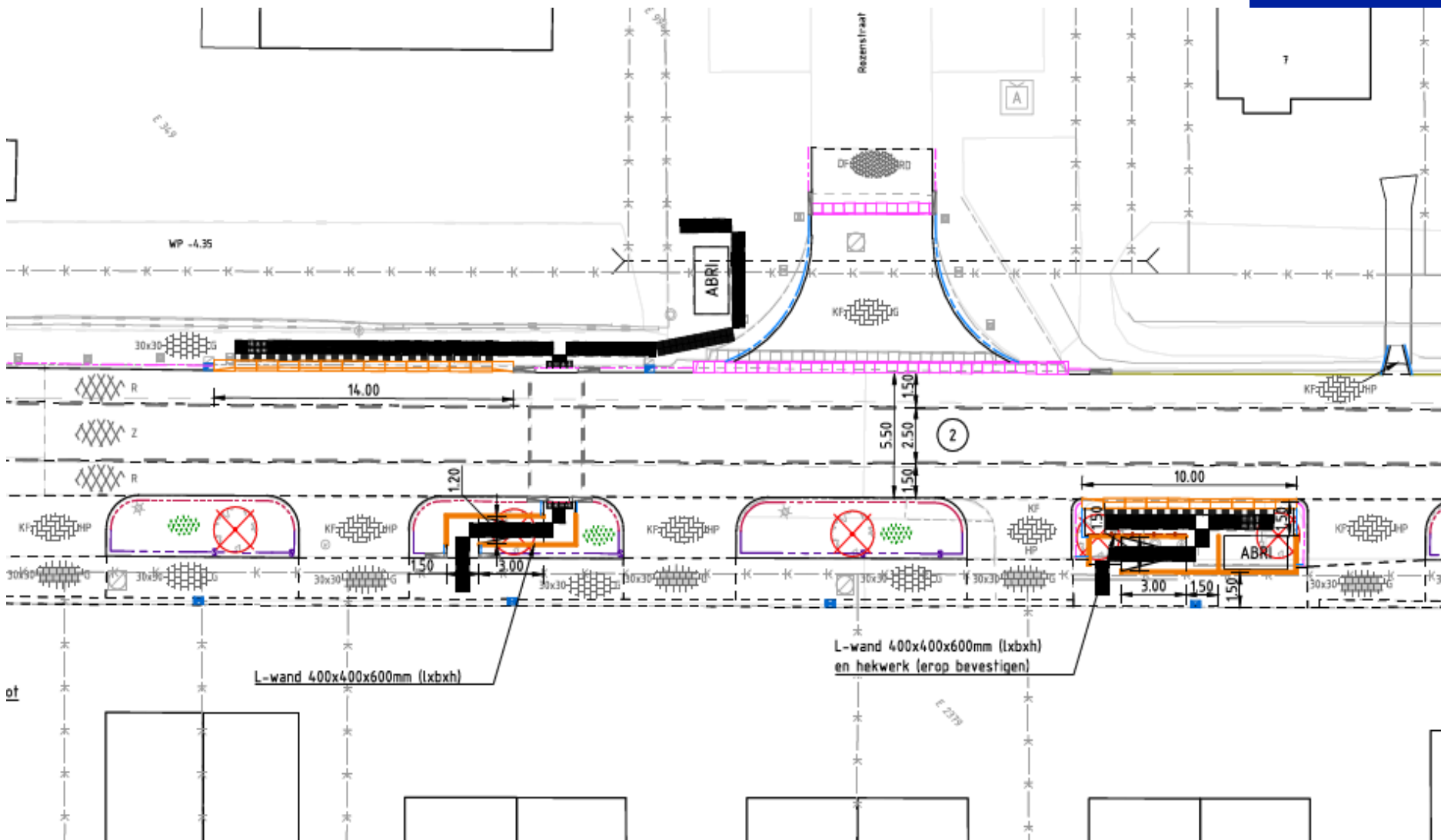


# **3.1. Ontwerp deel Burg. Klinkhamerweg - Leliestraat**



### 3.1. Ontwerp deel Burg. Klinkhamerweg – Leliestraat

- verbeteren toegankelijkheid bushaltes Rozenstraat met hellingbanen en geleidetegels
- inrichten zijstraten als uitritconstructie





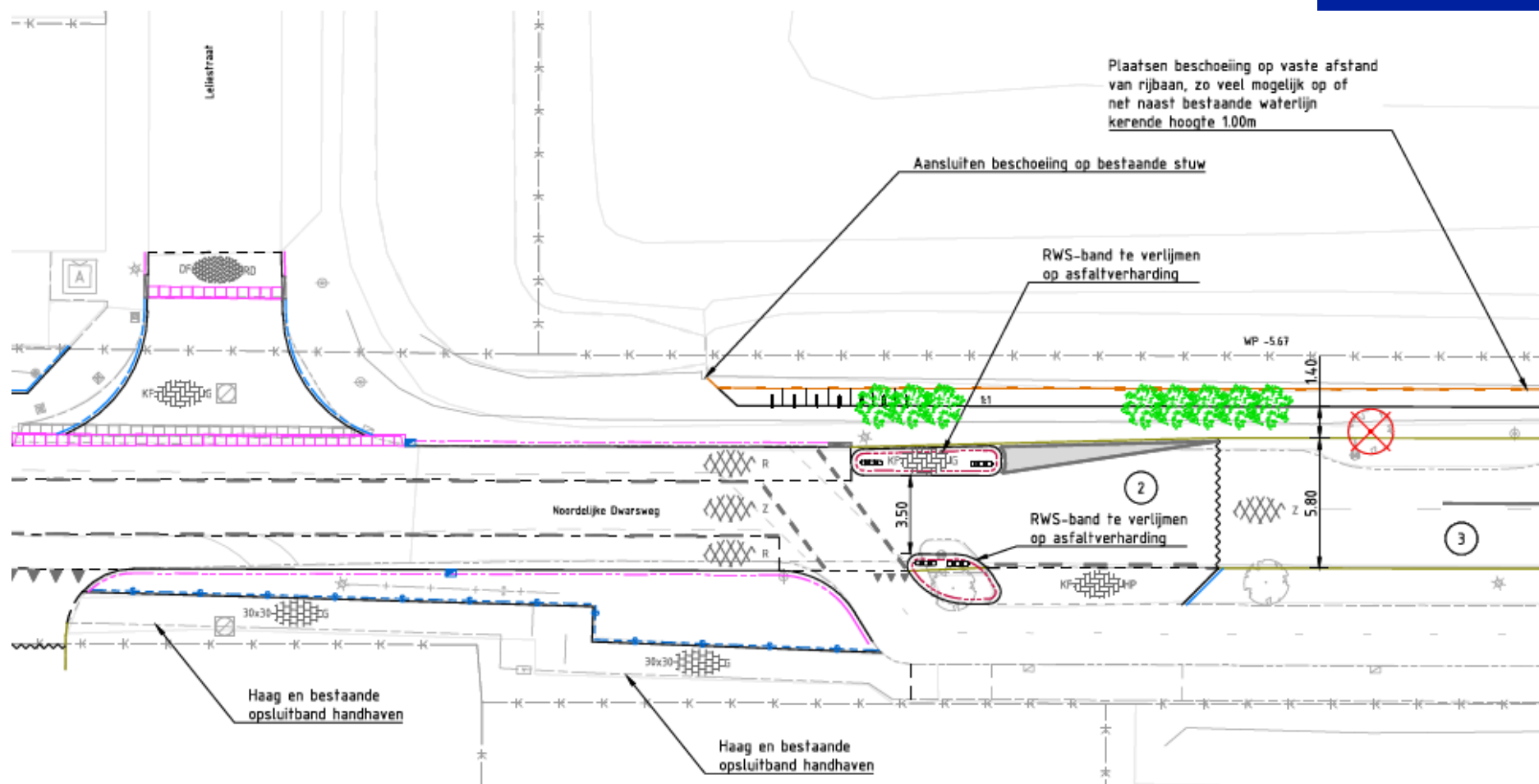


## **3.2. Ontwerp deel Leliestraat- komgrens**



## 3.2. Ontwerp deel Leliestraat-komgrens

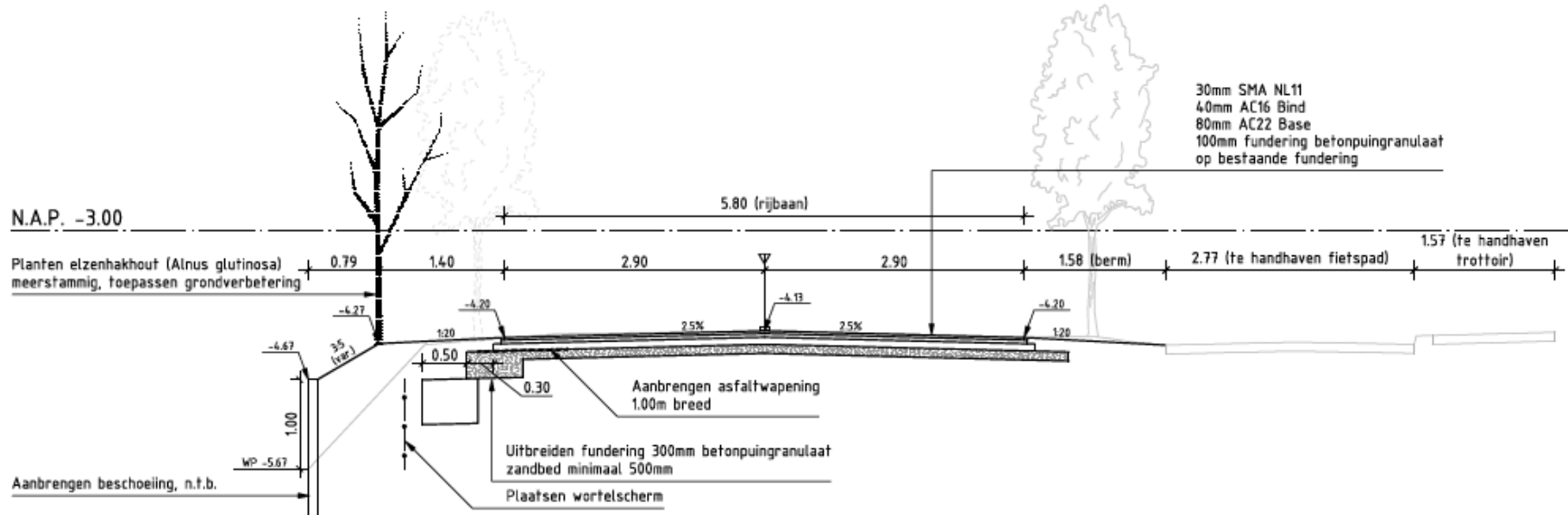
- verbeteren overstek fietsers icm wegversmalling
- verbreden rijbaan na Leliestraat
- inrichten zijstraten als uitritconstructie





## 3.2. Ontwerp deel Leliestraat-komgrens

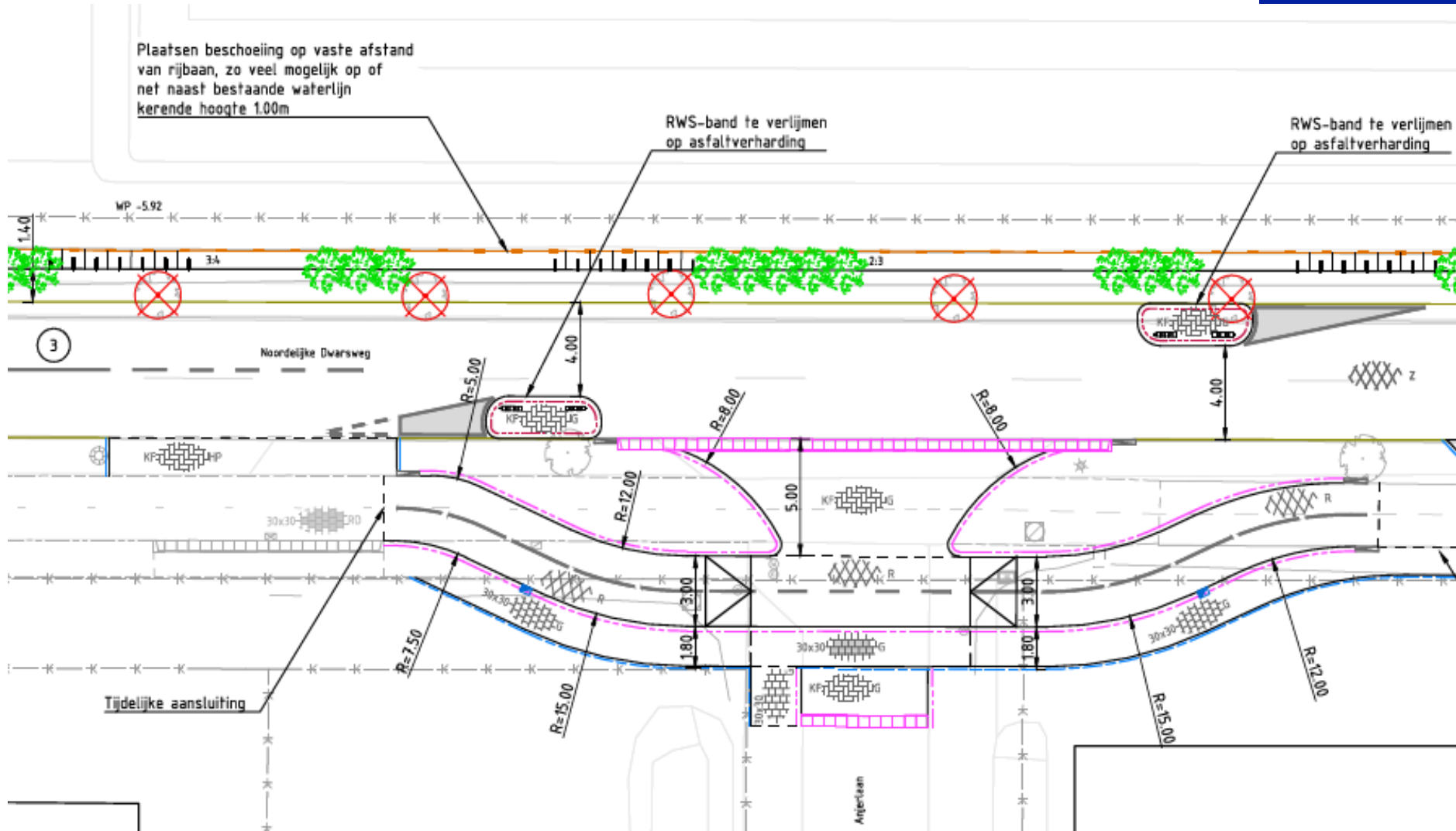
- nieuw breder profiel tussen Leliestraat en Knibbelweg
- planten Elzentakhout





## 3.2. Ontwerp deel Leliestraat-komgrens

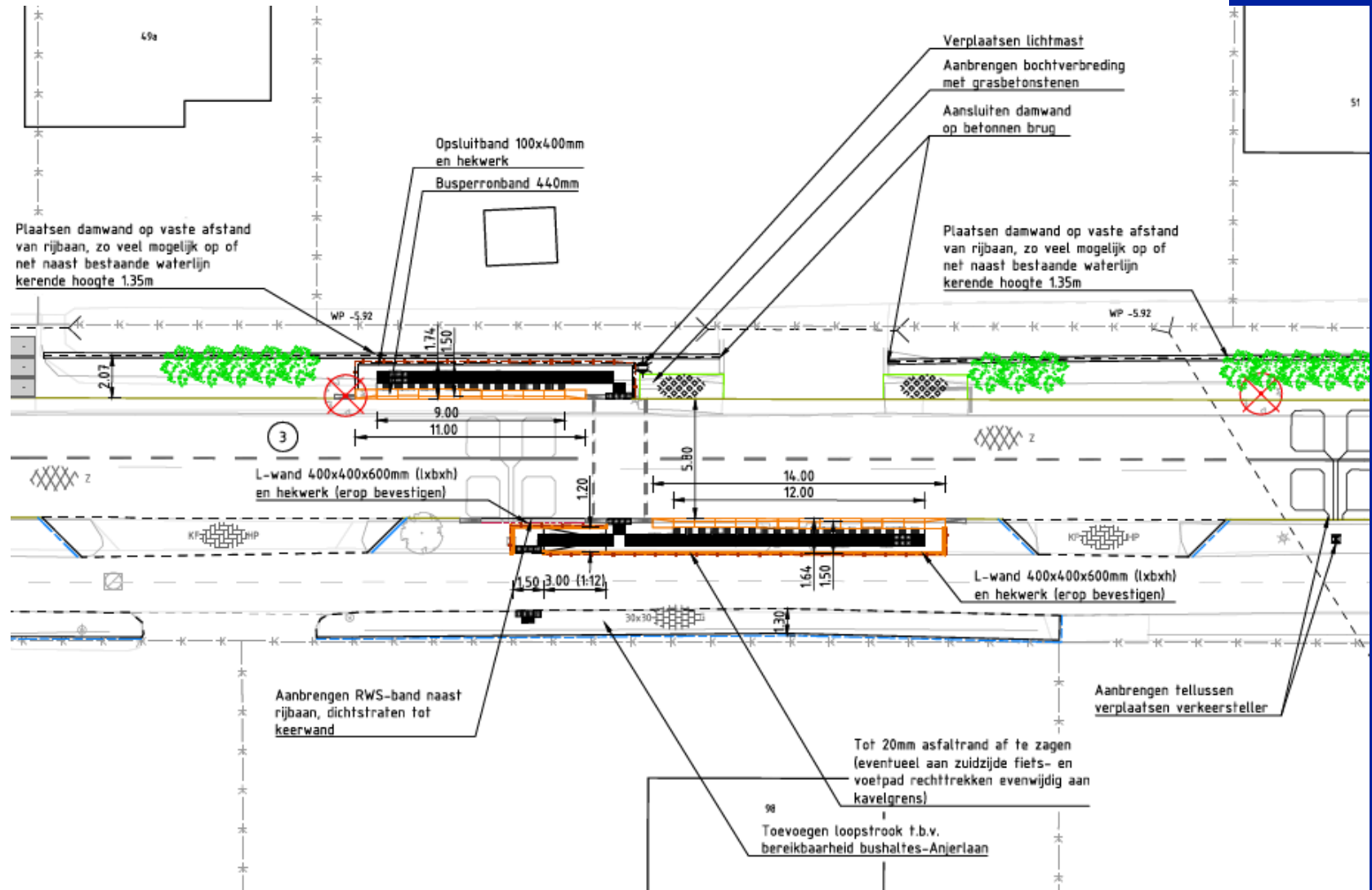
- nieuwe aansluiting Anjerlaan met uitbuigend fietspad
- tweezijdige wegversmalling met asverspringing





## 3.2. Ontwerp deel Leliestraat-komgrens

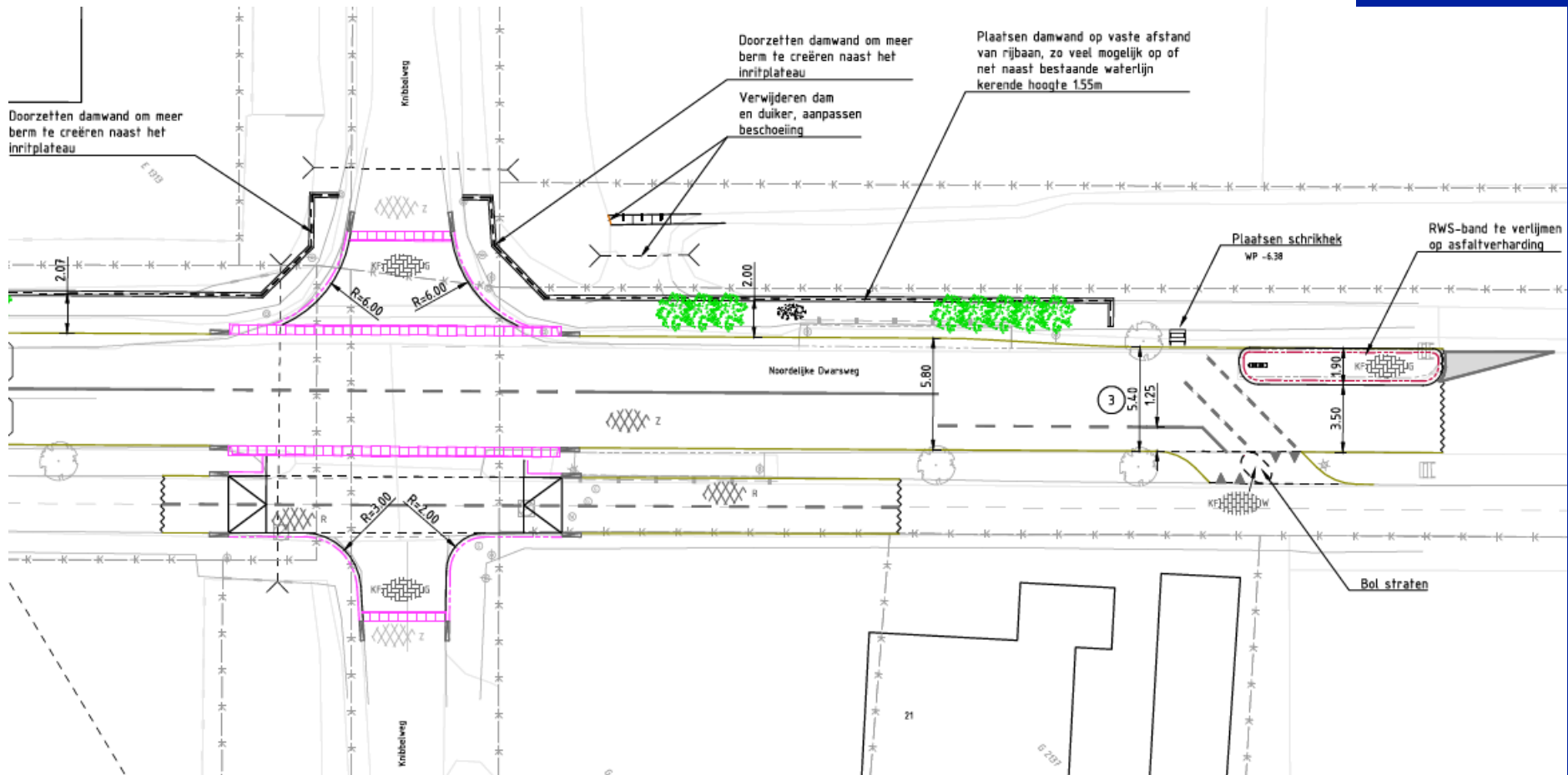
- nieuwe bushaltes tussen Anjerlaan en Knibbelweg
- extra loopstrook tussen bushaltes en Anjerlaan





## 3.2. Ontwerp deel Leliestraat-komgrens

- nieuwe aansluitingen Knibbelweg met uitritconstructie
- bij komgrens wegversmalling met aansluiting voor bromfietzers van/naar rijbaan





[Noordelijke Dwarsweg](#)



# Vragen?







## 6. Planning

- Verdere uitwerking ontwerp: 2<sup>e</sup> kwartaal 2021
- Aanbesteding en gunning werk: voor bouwvak 2021
- Uitvoering: 3<sup>e</sup> en 4<sup>e</sup> kwartaal 2021



# 7. Communicatie

**[www.maakzuidplas.nl/noordelijkedwarsweg](http://www.maakzuidplas.nl/noordelijkedwarsweg)**

**[noordelijkedwarsweg-zvh@zuidplas.nl](mailto:noordelijkedwarsweg-zvh@zuidplas.nl)**



# Afsluiting